

Essência Móveis de Design

www.essenciamoveis.com.br

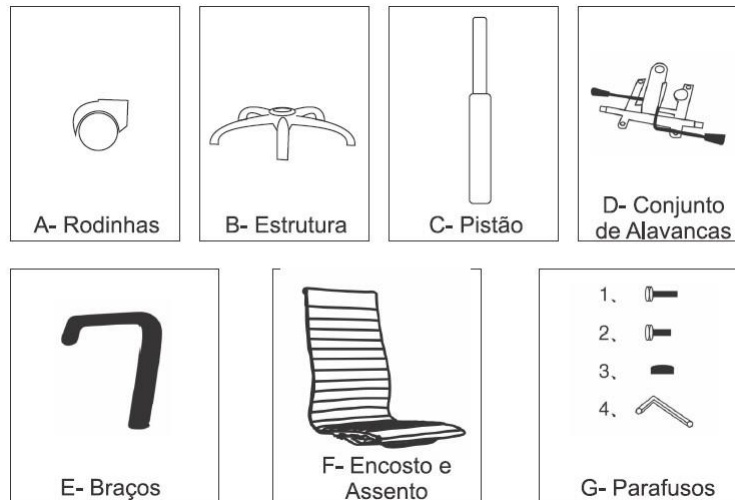
Manual de Instruções

Cadeira Eames Esteira Presidente

Instruções:

- 1- A montagem do produto deve ser feita em uma superfície limpa e plana. Aconselhamos a utilizar a embalagem para forrar o chão, a fim de não danificar o produto.
- 2- Ao desembalar as peças, cuidado para não riscá-las.
- 3- Suporta até 120Kg.

Componentes:



Montagem:



3- Parafusar o Conjunto de Alavancas(D) no Assento(F), utilizando 4 Parafusos(G2).



Conjunto 2

4- Encaixar o Conjunto 1 no Conjunto 2.



Cadeira Eames Esteira Presidente Alta

